

# ～御膳料理～



しらきにだん

## ◆白木二段弁当

2,280 円(税込 2,508 円)

桜鯛のしゃぶしゃぶ、サラダ、チーズ豆腐、海老マヨ  
筍天ぷら、筍グラタン、握り盛り合わせ、蟹チラシ



## ◆寿司天ぷら布のりそば 2,280 円(税込 2,508 円)



国産



スタミナ満点

◆国産鰻のうな玉丼 2,180 円 (税込 2,398 円)



鰻 1 尾分

◆国産鰻のひつまぶし 2,180 円 (税込 2,398 円)

◆上鰻ひつまぶし 3,580 円 (税込 3,938 円)



肝吸い・香の物付き



肝吸い・香の物付き

◆特上うな重 4,980 円 (税込 5,478 円)

◆上うな重 3,480 円 (税込 3,828 円)



# 季節のコース料理《2名様以上より》

季節や仕入れ状況により、内容の変更がございます。ご了承下さいませ。

写真はイメージです。



写真はイメージです。

- ◆事前にご予約のお客様、2名様以上より対応しております◆
- ◆慶事・法事向けコースのご用意がございます。ご相談下さいませ◆

## 『コース献立』

- ◆旬彩~しゅんさい~3,800円(税込4,180円) お料理箱・蒸物・揚げ物・握り鮓・お椀
- ◆琥珀~こはく~5,000円(税込5,500円) お料理5種・上握り・お椀
- ◆水晶~すいしょう~7,000円(税込7,700円) お料理5種・季節の握り・止め椀・デザート
- ◆翡翠~ひすい~8,000円(税込8,800円) お料理7種・季節の上握り・止め椀・デザート
- ◆宝玉~ほうぎょく~10,000円(税込11,000円) お料理7種・特上握り・止め椀・デザート



# 旬野菜・サラダ



◆生ゆばチョレギサラダ<sup>®</sup> 780 円(税込 858 円)

◆生ゆばとチョレギサラダ<sup>®</sup>ハーフ 580 円(税込 638 円)



3~4 人前

3~4 人前

◆海鮮サラダ 1,200 円(税込 1,320 円)

◆海鮮サラダハーフ 700 円(税込 770 円)



◆半熟卵と生ハムのシーザーサラダ<sup>®</sup>  
680 円(税込 748 円)



◆玉子で食べるあったかサラダ<sup>®</sup> 880 円(税込 968 円)



# 逸品料理



- ◆唐揚げポテト 880 円(税込 968 円)
- ◆ポテトフライ 450 円(税込 495 円)
- ◆ニンニク醤油の唐揚げ 680 円(税込 748 円)
- ◆カキフライ 850 円(税込 935 円)
- ◆蟹クリームコロッケ(2 個)600 円(税込 660 円)

- ◆いかのガーリックバター焼 750 円(税込 825 円)



- ◆海鮮グラタン 880 円(税込 968 円)
- ◆国産アジフライ 480 円(税込 528 円)



- ◆塩こぶバターポテト 580 円(税込 638 円)
- ◆揚げたて厚揚げ 450 円(税込 495 円)
- ◆カマンフライ 450 円(税込 495 円)
- ◆茶碗蒸し 400 円(税込 440 円)
- ◆浅漬け 450 円(税込 495 円)



# お造り・おつまみ



※当日のおすすめネタをご用意致します。

◆お造り三昧 2,000 円(税込 2,200 円)

□特選お造り 3~4 人前 3,480 円(税込 3,828 円)

◆チャンジャ 400 円(税込 440 円)

◆たこわさび 400 円(税込 440 円)

◆枝豆 480 円(税込 528 円)

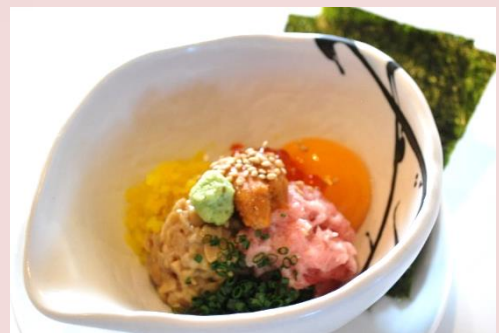
◆梅水晶 400 円(税込 440 円)



□あわびの刺身 1,580 円(税込 1,738 円)

◆海鮮ばくだん 1,000 円(税込 1,100 円)

<納豆、おしんこ、まぐろ、いくら、うに、いか>



仕入れ状況により内容が変更になる場合があります。ご注文状況によりお時間を頂く事がございます。

# 天ぷら一品



◆天ぷらの盛り合わせ 1,180 円(税込 1,298 円)

◆玉ねぎなす天ぷら 400 円(税込 440 円)

◆半熟卵天ぷら 1 個 250 円(税込 275 円)

◆きのこ天ぷら 400 円(税込 440 円)

◆いか天ぷら 2 個 350 円(税込 385 円)

◆いわし天ぷら 480 円(税込 528 円)







◆特上海鮮丼 2,480 円(税込 2,728 円)

◆上海鮮丼 1,980 円(税込 2,178 円)



◆サーモン親子丼 1,680 円(税込 1,848 円)



◆天井布のりそば 1,380 円(税込 1,518 円)



◆いか天重 880 円(税込 968 円)

◆海老天重 1,000 円(税込 1,100 円)

茶碗蒸し・サラダセット 500 円(税込 550 円)

各セットメニューにプラス頂けます。



# おすすめ逸品

～自家製葱ソース使用～



## ◆牛タン葱ソース

1,480 円(税込 1,628 円)



## ◆明太チーズ玉子焼き 680 円(税込 748 円)

◆名物焼きたて卵焼き 580 円(税込 638 円)



## ◆名物大海老マヨ 780 円(税込 858 円)



## ◆とん平焼き

480 円(税込 528 円)



～トリュフソース使用～

## ◆牛フィレステーキ 150 g とフォアグラ 3,400 円(税込 3,740 円)

## ◆牛フィレステーキ 150 g 2,480 円(税込 2,728 円)



## ◆蟹たまあんかけ

880 円(税込 968 円)



# デザート



## ◆和栗モンブラン

550 円(税込 605 円)

## ◆蜂蜜揚げパンと安納芋

400 円(税込 440 円)

◆苺ショートアイスとキャラメルケーキ 500 円(税込 550 円)

◆抹茶アイスとわらび餅 450 円(税込 495 円)

◆抹茶わらび餅 300 円(税込 330 円)

◆苺ショートアイス 380 円(税込 418 円)

◆安納芋アイス 380 円(税込 418 円)

◆抹茶アイス 380 円(税込 418 円)

◆生チョコアイス 380 円(税込 418 円)





# お食事・味噌汁



## ◆ 浅利の貝だしうどん

880 円(税込 968 円)

## ◆ からすみそば

1,380 円(税込 1,518 円)

## ◆ 布のりそば・いなにお縮庭風うどん

各 700 円(税込 770 円)

各ハーフサイズ 400 円(税込 440 円)



## ◆ あおさの味噌汁 280 円(税込 308 円)

## ◆ 浅利の味噌汁 480 円(税込 528 円)

## ◆ あら汁 380 円(税込 418 円) ◆ てんこ盛り軍艦一皿 500 円(税込 660 円)

## ◆ 蟹雑炊 1,280 円(税込 1,408 円)

## ◆ 穴子握りと穴きゅう 950 円(税込 1,045 円)

## ◆ まぐろ握り 4 貫 980 円(税込 1,078 円)

## ◆ 光物握り 4 貫 600 円(税込 660 円)



## ◆ とろ寿司 6 貫 2,150 円(税込 2,365 円)

## ◆ ひのきこいた 檜 小板 12 貫 2,380 円(税込 2,618 円)

## ◆ ひのきちゅういた 檜 中板 16 貫 3,180 円(税込 3,498 円)

## ◆ ひのきおおいた 檜 大板 26 貫 4,580 円(税込 5,038 円)



仕入れ状況により内容が変更になる場合があります。ご注文状況によりお時間を頂く事がございます。



# 握り鮨・セット



～握り 9 貫、巻物～お椀付き  
はなずし

◆ **華鮨 2,280 円** (税込 2,508 円)



～特上握り 11 貫、巻物～お椀付き

◆ **華松特選 3,500 円** (税込 3,850 円)

◆ **握り 8 貫 1,600 円** (税込 1,760 円)

◆ **握り 10 貫 2,000 円** (税込 2,200 円)



まる得にぎり

～握り 9 貫、巻物～お椀付き

◆ **まる得握り 2,580 円** (税込 2,838 円)



特上握り

～特上握り 9 貫、巻物～お椀付き

◆ **特上握り 3,000 円** (税込 3,300 円)

仕入れ状況により内容が変更になる場合があります。  
ご注文状況によりお時間を頂く場合がございます。